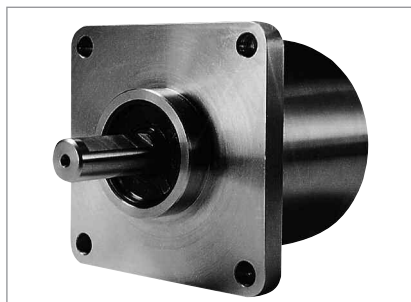


## TECHNISCHES DATENBLATT

### Edelstahl-Inkrementalgeber RI 59



- Edelstahl-Drehgeber mit hoher Schutzart
- Hohe Korrosionsbeständigkeit
- Einsatz im Foodbereich
- Einsatzgebiete z.B. Verpackungsmaschinen, Abfüllanlagen, Waschanlagen, Mischmaschinen, Kräne, Winden, Schiffsausrüstungen



#### STRICHZAHL

1 / 2 / 3 / 4 / 5 / 10 / 15 / 20 / 25 / 30 / 35 / 40 / 45 / 50 / 60 / 64 / 70 / 72 / 80 / **100** / 125 / 128 / 144 / 150 / 180 / 200 / 230 / **250** / 256 / 300 / 314 / 350 / 360 / 375 / 400 / 460 / 480 / **500** / 512 / 600 / 625 / 635 / 720 / 900 / **1000** / **1024** / 1200 / **1250** / 1500 / 1600 / 1800 / 2000 / 2048 / **2500** / 3000 / 3480 / **3600** / 3750 / 3968 / 4000 / **4096** / 4800 / **5000** / 5400 / 6000 / 7200 / 7680 / 8000 / 8192 / 9000 / 10000

Weitere Strichzahlen auf Anfrage

Bevorzugt lieferbare Standard-Versionen sind fettgedruckt.

#### TECHNISCHE DATEN mechanisch

Gehäusedurchmesser	58 mm
Wellendurchmesser	9,52 mm / 10 mm (Vollwelle)
Flanscharten (Gehäusebefestigung)	Quadratflansch 63,5 mm
Schutzart Welleneingang (EN 60529)	IP67
Schutzart Gehäuse (EN 60529)	IP67
Wellenbelastung axial / radial	40 N / 60 N
Max. Drehzahl	max. 10.000 U/min
Anlaufdrehmoment	≤ 1 Ncm
Trägheitsmoment	ca. 20 gcm <sup>2</sup>
Schwingfestigkeit (DIN EN 60068-2-6)	100 m/s <sup>2</sup> (10 ... 2.000 Hz)
Schockfestigkeit (DIN EN 60068-2-27)	1.000 m/s <sup>2</sup> (6 ms)
Betriebstemperatur	-10 °C ... +70 °C
Lagertemperatur	-25 °C ... +85 °C
Material Gehäuse	Edelstahl
Masse	ca. 620 g
Anschluss	Kabel, axial oder radial

#### TECHNISCHE DATEN elektrisch

Allgemeine Auslegung	gemäß DIN VDE 0160, Schutzklasse III, Verschmutzungsgrad 2, Überspannungskategorie II
Versorgungsspannung <sup>1</sup>	RS422 + Sense (T): DC 5 V ±10 % RS422 + Alarm (R): DC 5 V ±10 % oder DC 10 - 30 V Gegentakt (K), Gegentakt antivalent (I): DC 10 - 30 V
Eigenstromaufnahme max.	40 mA (DC 5 V), 60 mA (DC 10 V), 30 mA (DC 24 V)
Impulsfrequenz max.	RS422: 300 kHz Gegentakt: 200 kHz

## TECHNISCHES DATENBLATT

### Edelstahl-Inkrementalgeber RI 59

#### TECHNISCHE DATEN elektrisch (Fortsetzung)

Standard-Ausgangsvarianten	RS422 + Alarm (R): A, B, N, $\bar{A}$ , $\bar{B}$ , $\bar{N}$ , $\overline{\text{Alarm}}$ RS422 + Sense (T): A, B, N, $\bar{A}$ , $\bar{B}$ , $\bar{N}$ , Sense Gegentakt (K): A, B, N, $\overline{\text{Alarm}}$ Gegentakt antivalent (I): A, B, N, $\bar{A}$ , $\bar{B}$ , $\bar{N}$ , $\overline{\text{Alarm}}$
Toleranz	$\pm$ max. 25° elektrisch
Strichzahl	1 ... 10.000
Alarmausgang	NPN-O.C., max. 5 mA
Impulsform	Rechteck
Tastverhältnis	1:1

<sup>1</sup> Bei Versorgungsspannung DC 10 - 30 V: Verpolschutz

#### ANSCHLUSSBELEGUNG Kabel PVC

Anschlusskabel		Ausgang	
Farbe	Litze-Querschn.	RS422 T und R	Gegentakt K und I
rot	0,5 mm <sup>2</sup>	DC 5/10 - 30 V	DC 10 - 30 V
rot/gelb	0,14 mm <sup>2</sup>	Sense V <sub>CC</sub>	Sense V <sub>CC</sub>
weiß	0,14 mm <sup>2</sup>	Kanal A	Kanal A
weiß/braun	0,14 mm <sup>2</sup>	Kanal $\bar{A}$	Kanal $\bar{A}$ <sup>1</sup>
grün	0,14 mm <sup>2</sup>	Kanal B	Kanal B
grün/braun	0,14 mm <sup>2</sup>	Kanal $\bar{B}$	Kanal $\bar{B}$ <sup>1</sup>
gelb	0,14 mm <sup>2</sup>	Kanal N	Kanal N
gelb/braun	0,14 mm <sup>2</sup>	Kanal $\bar{N}$	Kanal $\bar{N}$ <sup>1</sup>
schwarz	0,5 mm <sup>2</sup>	GND	GND
schwarz/gelb	0,14 mm <sup>2</sup>	$\overline{\text{Alarm}}$ /Sense GND <sup>2</sup>	$\overline{\text{Alarm}}$
Schirm <sup>3</sup>		Schirm <sup>3</sup>	Schirm <sup>3</sup>

<sup>1</sup> nur Gegentakt antivalent (I)

<sup>2</sup> abhängig von Bestellschlüssel

<sup>3</sup> mit dem Gebergehäuse verbunden



## TECHNISCHES DATENBLATT

### Edelstahl-Inkrementalgeber RI 59 Zubehör

#### FLEXIBLE KUPPLUNGEN



Balgenkupplung



Membrankupplung



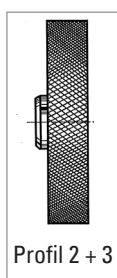
Wendelkupplung

	Nabendurchmesser d1/d2	Art.-Nr.
Balgenkupplung	10 mm / 10 mm	3 520 037
Balgenkupplung	8 mm / 10 mm	3 520 077
Membrankupplung	6 mm / 10 mm	3 520 082
Membrankupplung	6 mm / 9,53 mm	3 520 084
Membrankupplung	6,35 mm / 6,35 mm	3 520 085
Membrankupplung	10 mm / 10 mm	3 520 088
Wendelkupplung 25/32	6 mm / 9,53 mm	3 520 052
Wendelkupplung 25/32	6 mm / 10 mm	3 520 066
Wendelkupplung 25/32	6,35 mm / 9,52 mm	3 520 062
Wendelkupplung 25/32	10 mm / 12 mm	3 520 065
Wendelkupplung 25/32	10 mm / 10 mm	3 520 074

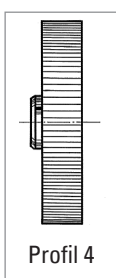
#### VERBINDUNGSKABEL

Kabel ohne Stecker (nicht konfektioniert)	Art.-Nr.
PVC-Kabel, 10-adrig + Schirm	3 280 114 + Längenangabe
PVC-Kabel, 6-adrig + Schirm	3 280 113 + Längenangabe

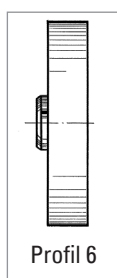
#### MESSRÄDER



Profil 2 + 3



Profil 4



Profil 6

##### Profil 2 B

mit aufgeklebtem Profil-Gummi, B = griffiger, verschleißarmer Gummibelag - weiß  
Anwendung z.B. bei Papier und Pappe, Kabelmessung, fettfreie Metalle, Vlies, rohes oder oberflächenbehandeltes Holz, weiche und harte Kunststoffe

##### Profil 3

Gummibelag mit Parallel-Rändel, vulkanisiert  
Anwendung z.B. bei Gummi, Leder, Textilien, Bodenbeläge, Glas

##### Profil 4

Aluminium mit Parallel-Rändel  
Anwendung z. B. bei Gummi, weichen Kunststoffen, Holz mit rauer Oberfläche, in Grenzen auch für Textilien

##### Profil 6

Kunststoffbelag  
Anwendung z. B. bei Draht, gefetteten Metallen, Stahlprofilen

Material	Bohrung (mm) passend zur Geberwelle	Umfang	Profil	Breite der Lauffläche	Art.-Nr.
Aluminium	10 mm	0,2 m	2 B	12 mm	0 601 049
Aluminium	10 mm	0,5 m	2 B	25 mm	0 601 151
Aluminium	10 mm	0,5 m	3	25 mm	0 601 156

**TECHNISCHES DATENBLATT**

**Edelstahl-Inkrementalgeber RI 59  
Zubehör**

**MESSRÄDER (Fortsetzung)**

Material	Bohrung (mm) passend zur Geberwelle	Umfang	Profil	Breite der Lauffläche	Art.-Nr.
Aluminium	10 mm	0,5 m	6	25 mm	0 601 163
Aluminium	10 mm	0,5 yd	4	25 mm	0 601 157