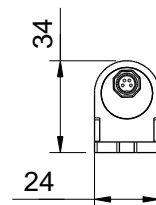
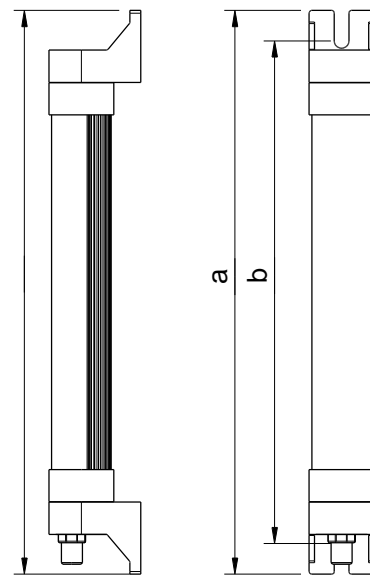


Technische Daten

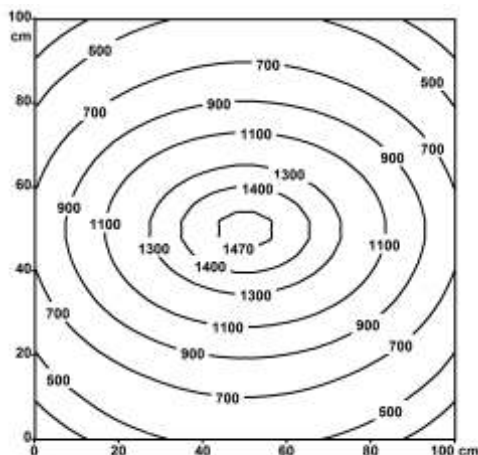
Leistungsaufnahme:	24 Watt
Anschlusswert:	24V DC (-10% / +15%)
Anschlussart:	M8 Steckverbinder 4-polig A-kodiert
Material Gehäuse:	Aluminium eloxiert
Schutzart:	IP 67
Schutzklasse:	III
Lampenabdeckung:	diffuses PS
Max. Umgebungstemperatur:	50°C
Befestigung:	drehbar
Max. Schraubenkopfdurchmesser:	12 mm / M5
Bauform:	Anbauversion
Lichtverteilung:	direkt, breitstrahlend
Lichtfarbe:	tageslichtweiß, ca. 5.500 K
Farbwiedergabe (Ra):	>80
Abmessungen:	a= 918 mm, b= 896 mm
Gewicht:	ca. 0,495 kg
Besonderheiten:	
Leuchtenlichtstrom:	ca. 2520 lm
Leuchtenlichtausbeute:	ca. 105 lm/W
Ausstrahlungswinkel:	>120°
Bestückung:	LED Energieeffizienzklasse A+
Betriebsgerät:	ohne



Beleuchtungsstärken

Messabstand: 50 cm

Em: 862 lx
E_{max}: 1498 lx
E_{min}: 365 lx



Beleuchtungsstärken

Messabstand: 100 cm

Em: 446 lx
E_{max}: 570 lx
E_{min}: 305 lx

