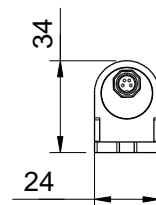
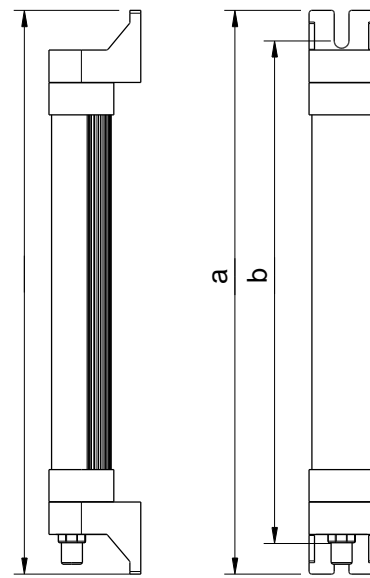


**Technische Daten**

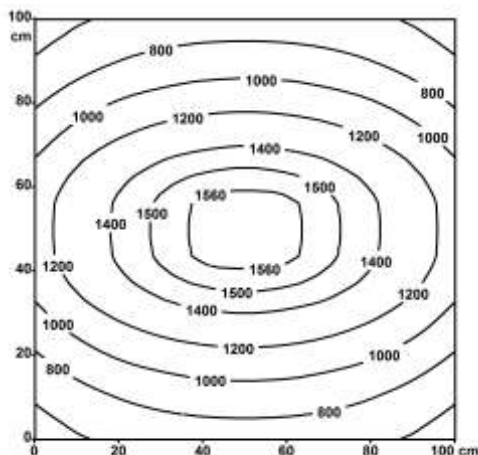
Leistungsaufnahme:	32 Watt
Anschlusswert:	24V DC (-10% / +15%)
Anschlussart:	M8 Steckverbinder 4-polig A-kodiert
Material Gehäuse:	Aluminium eloxiert
Schutzart:	IP 67
Schutzklasse:	III
Lampenabdeckung:	diffuses PS
Max. Umgebungstemperatur:	50°C
Befestigung:	drehbar
Max. Schraubenkopfdurchmesser:	12 mm / M5
Bauform:	Anbauversion
Lichtverteilung:	direkt, breitstrahlend
Lichtfarbe:	tageslichtweiß, ca. 5.500 K
Farbwiedergabe (Ra):	>80
Abmessungen:	a= 1198 mm, b= 1176 mm
Gewicht:	ca. 0,645 kg
Besonderheiten:	
Leuchtenlichtstrom:	ca. 3360 lm
Leuchtenlichtausbeute:	ca. 105 lm/W
Ausstrahlungswinkel:	>120°
Bestückung:	LED Energieeffizienzklasse A+
Betriebsgerät:	ohne



**Beleuchtungsstärken**

Messabstand: 50 cm

Em: 1111 lx  
 Emax: 1584 lx  
 Emin: 537 lx



**Beleuchtungsstärken**

Messabstand: 100 cm

Em: 571 lx  
 Emax: 699 lx  
 Emin: 411 lx

