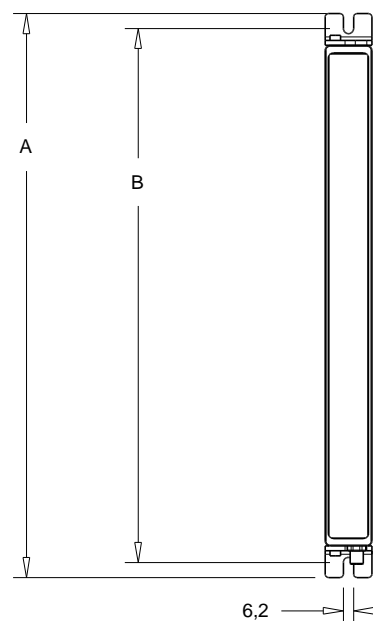


Technische Daten

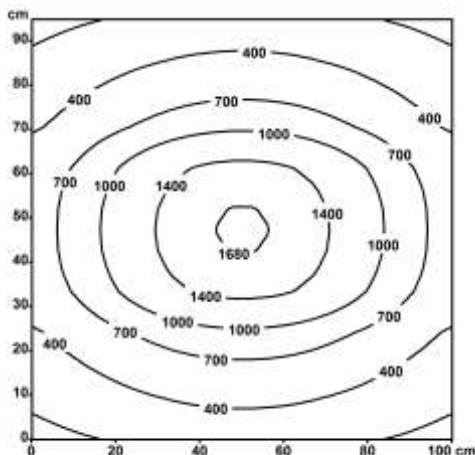
Leistungsaufnahme:	16 Watt
Anschlusswert:	24V DC (-10% / +15%)
Anschlussart:	M8 Steckverbinder 4-polig A-kodiert
Material Gehäuse:	Aluminium eloxiert
Schutzart:	IP 67
Schutzklasse:	III
Lampenabdeckung:	diffuses ESG
Max. Umgebungstemperatur:	50°C
Befestigung:	drehbar
Max. Schraubenkopfdurchmesser:	12 mm / M5 oder M6
Bauform:	Anbauversion
Lichtverteilung:	direkt, breitstrahlend
Lichtfarbe:	tageslichtweiß, ca. 5.500 K
Farbwiedergabe (Ra):	>80
Abmessungen:	A= 620 mm, B= 602 mm
Gewicht:	ca. 0,530 kg
Besonderheiten:	
Leuchtenlichtstrom:	ca. 1680 lm
Leuchtenlichtausbeute:	ca. 105 lm/W
Ausstrahlungswinkel:	>120°
Bestückung:	LED Energieeffizienzklasse A+
Betriebsgerät:	ohne



Beleuchtungsstärken

Messabstand: 50 cm

Em: 741 lx
 Emax: 1718 lx
 Emin: 180 lx



Beleuchtungsstärken

Messabstand: 100 cm

Em: 409 lx
 Emax: 564 lx
 Emin: 244 lx

