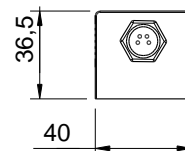
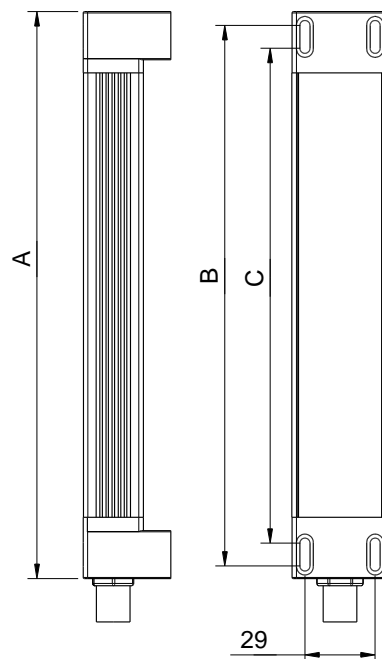


**Technische Daten**

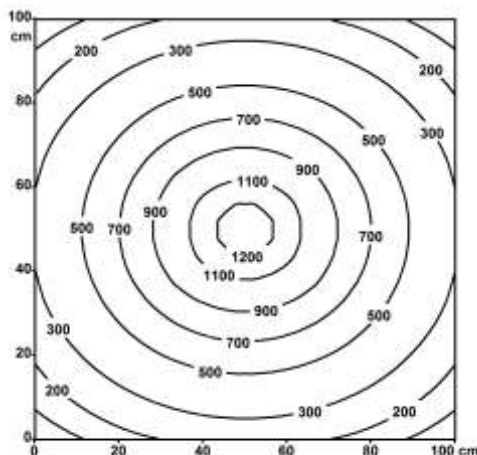
Leistungsaufnahme:	12 Watt
Anschlusswert:	24V DC (-10% / +15%)
Anschlussart:	M12 Steckverbinder 4-polig A-kodiert
Material Gehäuse:	Aluminium eloxiert
Schutzart:	IP 67
Schutzklasse:	III
Lampenabdeckung:	4mm diffuses Einscheibensicherheitsglas
Max. Umgebungstemperatur:	50°C
Befestigung:	drehbar
Max. Schraubenkopfdurchmesser:	7,2 mm / M4
Bauform:	Anbauversion
Lichtverteilung:	direkt, breitstrahlend
Lichtfarbe:	tageslichtweiß, ca. 5.500 K
Farbwiedergabe (Ra):	>80
Abmessungen:	A= 410 mm, B=400 mm, C= 380 mm, Breite= 40 mm
Gewicht:	ca. 0,640 kg
Besonderheiten:	
Leuchtenlichtstrom:	ca. 1260 lm
Leuchtenlichtausbeute:	ca. 105 lm/W
Ausstrahlungswinkel:	>120°
Bestückung:	LED Energieeffizienzklasse A+
Betriebsgerät:	ohne



**Beleuchtungsstärken**

Messabstand: 50 cm

Em: 520 lx  
Emax: 1255 lx  
Emin: 135 lx



**Beleuchtungsstärken**

Messabstand: 100 cm

Em: 279 lx  
Emax: 384 lx  
Emin: 166 lx

