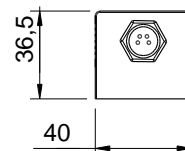
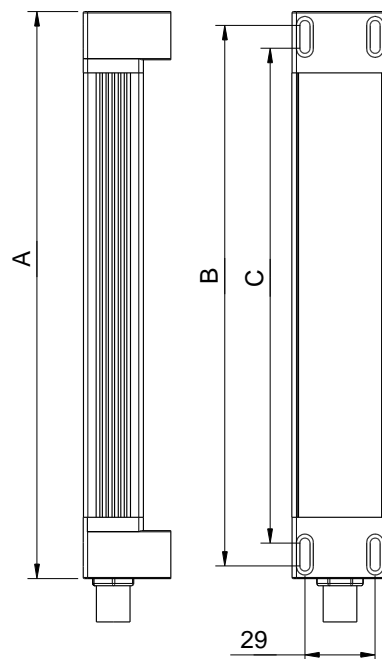


Technische Daten

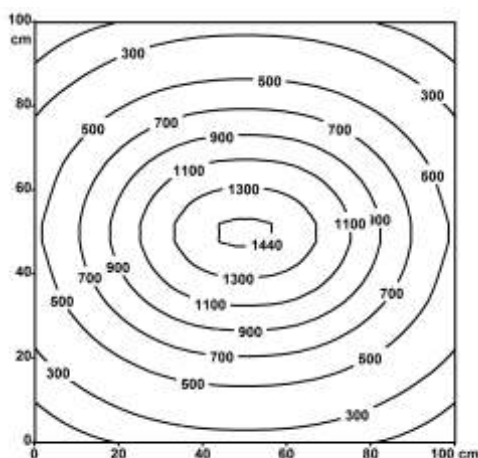
Leistungsaufnahme:	18 Watt
Anschlusswert:	24V DC (-10% / +15%)
Anschlussart:	M12 Steckverbinder 4-polig A-kodiert
Material Gehäuse:	Aluminium eloxiert
Schutzart:	IP 67
Schutzklasse:	III
Lampenabdeckung:	4mm diffuses Einscheibensicherheitsglas
Max. Umgebungstemperatur:	50°C
Befestigung:	drehbar
Max. Schraubenkopfdurchmesser:	7,2 mm / M4
Bauform:	Anbauversion
Lichtverteilung:	direkt, breitstrahlend
Lichtfarbe:	tageslichtweiß, ca. 5.500 K
Farbwiedergabe (Ra):	>80
Abmessungen:	A= 585 mm, B= 575 mm, C= 555 mm, Breite= 40 mm
Gewicht:	ca. 0,880 kg
Besonderheiten:	
Leuchtenlichtstrom:	ca. 1890 lm
Leuchtenlichtausbeute:	ca. 105 lm/W
Ausstrahlungswinkel:	>120°
Bestückung:	LED Energieeffizienzklasse A+
Betriebsgerät:	ohne



Beleuchtungsstärken

Messabstand: 50 cm

Em: **645 lx**
Emax: 1477 lx
Emin: 167 lx



Beleuchtungsstärken

Messabstand: 100 cm

Em: **394 lx**
Emax: 539 lx
Emin: 237 lx

